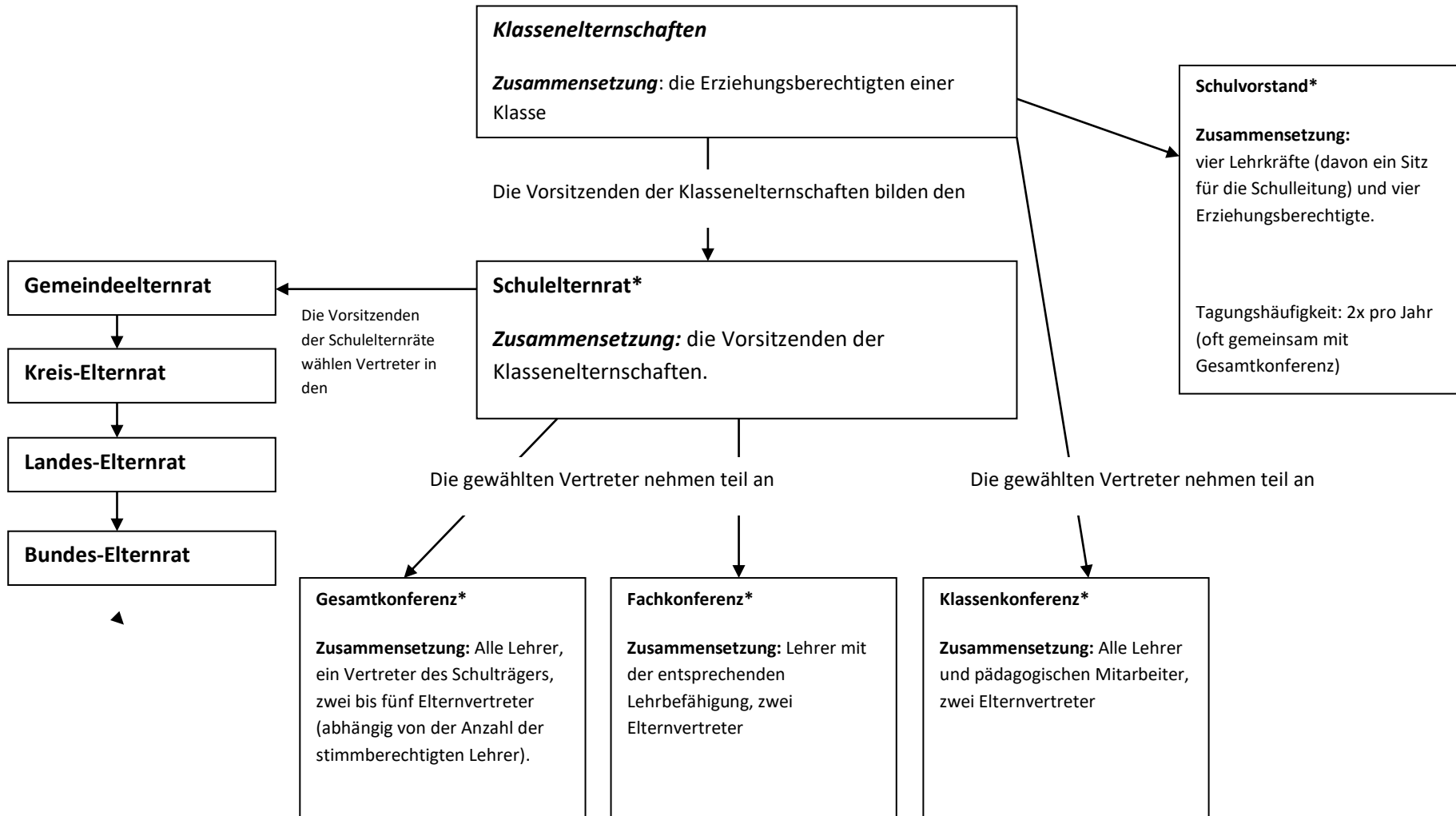


## Gremien der Elternmitwirkung an der Grundschule Kirchhatten



\* Erläuterungen zu den Aufgaben der mit \* gekennzeichneten Gremien auf der Rückseite!

## Gremien der Elternmitwirkung an der Grundschule Kirchhatten

<b>Gremium</b>	<b>Themenbeispiele</b>	<b>Tagungshäufigkeit</b>
Schulelternrat	<ul style="list-style-type: none"> <li>- Alle schulischen Fragen</li> <li>- Anhörung zu grundsätzlichen Entscheidungen, v.a. über die Organisation der Schule (z.B. Gemeindeschulkonzept)</li> </ul>	<ul style="list-style-type: none"> <li>- eine konstituierende Sitzung zu Beginn jeden Schuljahres</li> <li>- alle zwei Monate Schulelternratsstammtisch, zu dem auch die Schulleitung eingeladen ist.</li> </ul>
Gesamtkonferenz	<ul style="list-style-type: none"> <li>- entscheidet insbesondere über das Schulprogramm und die Schulordnung sowie über Grundsätze für Leistungsbewertung und Beurteilung, für Klassenarbeiten und Hausaufgaben sowie deren Koordinierung.</li> <li>- genehmigt Klassenfahrten</li> <li>- wird über den aktuellen Schulentwicklungsplan unterrichtet, stimmt diesen ab (1. Gesamtkonferenz) und wird über die Ergebnisse informiert (2. Gesamtkonferenz). (siehe auch §34 NSchG)</li> </ul>	<ul style="list-style-type: none"> <li>- zweimal jährlich</li> </ul>
Schulvorstand	<ul style="list-style-type: none"> <li>- wird von der Schulleitung über alle wichtigen Aufgaben informiert.</li> <li>- Qualitätsentwicklung (Planung, Durchführung und Auswertung von Evaluationen); z.B. Fokusevaluation (siehe auch §38a NSchG)</li> </ul>	<ul style="list-style-type: none"> <li>- Mindestens zweimal jährlich</li> </ul>
Fachkonferenz	<ul style="list-style-type: none"> <li>- entscheidet über die Angelegenheiten, die ausschließlich den jeweiligen fachlichen Bereich betreffen, insbesondere über die Art der Durchführung der Lehrpläne und Rahmenrichtlinien sowie die Einführung von Schulbüchern.</li> </ul>	<ul style="list-style-type: none"> <li>- einmal jährlich</li> </ul>

\* Erläuterungen zu den Aufgaben der mit \* gekennzeichneten Gremien auf der Rückseite!